



**МИНИСТЕРСТВО ПО УПРАВЛЕНИЮ  
ИМУЩЕСТВОМ И ГРАДОСТРОИТЕЛЬНОЙ  
ДЕЯТЕЛЬНОСТИ ПЕРМСКОГО КРАЯ**

**П Р И К А З**

09.01.2024

№ 31-02-1-4-29

┌ Об установлении публичного  
сервитута в целях эксплуатации  
объекта электросетевого хозяйства  
регионального значения ┐

В соответствии со статьей 23, главой V.7 Земельного кодекса Российской Федерации, статьей 3.6 Федерального закона от 25 октября 2001 г. № 137-ФЗ «О введении в действие Земельного кодекса Российской Федерации», пунктом 7 части 1 статьи 3 Закона Пермского края от 01 июля 2009 г. № 463-ПК «О полномочиях органов государственной власти Пермского края в сфере земельных отношений», постановлением Правительства Пермского края от 27 октября 2009 г. № 780-п «Об утверждении Схемы территориального планирования Пермского края», постановлением Правительства Пермского края от 04 августа 2021 г. № 542-п «О внесении изменений в Положение о Министерстве по управлению имуществом и градостроительной деятельности Пермского края, утвержденное постановлением Правительства Пермского края от 15 декабря 2006 г. № 88-п», пунктом 3.43<sup>7</sup> Положения о Министерстве по управлению имуществом и градостроительной деятельности Пермского края, утвержденного постановлением Правительства Пермского края от 15 декабря 2006 г. № 88-п, приказом Министерства по управлению имуществом и градостроительной деятельности Пермского края от 02 июня 2022 г. № 31-02-1-4-998 «О делегировании права подписи», на основании ходатайства об установлении публичного сервитута уполномоченного представителя публичного акционерного общества «Россети Урал» (далее – ПАО «Россети Урал» (ОГРН 1056604000970, ИНН 6671163413)) от 27 ноября 2023 г. № б/н (вх. № ГУ31-02-1-25-2461 от 06 декабря 2023 г.), ПРИКАЗЫВАЮ:

1. Установить на 49 (сорок девять) лет в целях эксплуатации объекта электросетевого хозяйства регионального значения ВЛ-110 кВ Владимирская-ЗИЛ, цепь № 1,2 с отпайками на ПС Сталь, цепь № 1,2 и ПС Старёхи, цепь № 2, входящего в состав электросетевого комплекса

10.01.2024

059-01-42/1-4



«Транзит 110-4» с кадастровым номером 59:01:0000000:51500 (номер и дата государственной регистрации права № 59-59-01/003/2010-216 от 24 мая 2010 г.), публичный сервитут в отношении земельных участков и земель согласно приложению № 1 (далее – Земельные участки, Земли).

2. Утвердить границы публичного сервитута в соответствии с прилагаемым описанием местоположения границ на кадастровом плане территории согласно приложению № 2.

3. Плата за публичный сервитут не устанавливается.

4. Срок, в течение которого использование Земельных участков (их частей), Земли в соответствии с их разрешенным использованием будет невозможно или существенно затруднено, в связи с осуществлением публичного сервитута (при наличии таких обстоятельств): ежегодно с 1 января по 31 декабря (в период плановых (ремонтных) работ).

5. Порядок установления зон с особыми условиями использования территорий и содержание ограничений прав на земельные участки определен Правилами установления охранных зон объектов электросетевого хозяйства и особых условий использования земельных участков, расположенных в границах таких зон, утвержденными Постановлением Правительства Российской Федерации от 24 февраля 2009 г. № 160.

6. ПАО «Россети Урал» привести Земельные участки (их части), Земли в состояние, пригодное для использования в соответствии с видом разрешенного использования, снести инженерное сооружение, размещенное на основании публичного сервитута, в сроки, предусмотренные пунктом 8 статьи 39.50 Земельного кодекса Российской Федерации.

7. Отделу распоряжения земельными участками управления земельных отношений Министерства по управлению имуществом и градостроительной деятельности Пермского края (далее – Министерство) в течение пяти рабочих дней со дня принятия настоящего приказа:

7.1. разместить настоящий приказ на официальном сайте Министерства <https://migd.permkrai.ru/>;

7.2. направить копию настоящего приказа в орган регистрации прав;

7.3. направить копию настоящего приказа в ПАО «Россети Урал», а также сведения о лицах, являющихся правообладателями Земельных участков, сведения о лицах, подавших заявления об учете их прав (обременений прав) на земельные участки, способах связи с ними, копии документов, подтверждающих права указанных лиц на земельные участки.

8. Контроль за исполнением приказа оставляю за собой.

Заместитель министра



К.М. Хайруллина



Перечень земельных участков (земель),  
в отношении которых устанавливается публичный сервитут

| № п.п. | Кадастровый номер земельного участка,<br>адрес или иное описание местоположения таких земельных участков  |
|--------|---|
| 1      | 59:01:0000000:1014 (Пермский край, г. Пермь, р-н Мотовилихинский, участок №2-станция Пермь 2 - станция Чусовская)   |
| 2      | 59:01:0000000:1263 (Пермский край, г. Пермь, Мотовилихинский район, бульвар Гагарина на участке от площади Дружбы до улицы Ушинского)   |
| 3      | 59:01:0000000:1312 (Российская Федерация, край Пермский, г.о. Пермский, г Пермь, зу 00/1312)  |
| 4      | 59:01:0000000:176 (край Пермский, г. Пермь, р-н Мотовилихинский, на Северной дамбе по ул. Уральской)  |
| 5      | 59:01:0000000:22402 (Пермский край, г. Пермь, Мотовилихинский район, ул. Тихая, 22)   |
| 6      | 59:01:0000000:22403 (Пермский край, г. Пермь, Мотовилихинский район, ул. Тихая, 22)   |
| 7      | 59:01:0000000:399 (край Пермский, г. Пермь)   |
| 8      | 59:01:0000000:44913 (Пермский край, г. Пермь, р-н Мотовилихинский, ул. Фрезеровщиков, 86)   |
| 9      | 59:01:0000000:46741 (Пермский край, г. Пермь, Ленинский и Мотовилихинский район, ул. Уральская)   |
| 10     | 59:01:0000000:47677 (Пермский край, г. Пермь, Мотовилихинский район, ул. 1905 года, 35)   |
| 11     | 59:01:0000000:486 (край Пермский, г. Пермь)   |
| 12     | 59:01:0000000:76710 (Пермский край, г. Пермь, Мотовилихинский район, Пермское городское лесничество Мотовилихинского участкового лесничества, кварталы № 100 выделы 2,9,4,14,19; № 101 выделы 1-4, 7-26; № 102 выделы 4-14, 16-18, 20; № 103 выделы 7-18, 20-22; № 104 выделы 7,11,12; № 109 выделы 2-5, 7,14,16; № 110 выделы 1,2,4,6,7,9,11,12,14-31; № 111 выделы 1-25; № 112 выделы 1-13, 15-29; № 113 выделы 1-9,11,22; № 114 выделы 1-18; № 115 выделы 1,2,4,6-16; № 116 выделы 1-7, 9-15, 17, 18, 20-24; № 117 выделы 1,8,11-16) |
| 13     | 59:01:0000000:789 (Российская федерация, край Пермский, г.о. Пермский, г Пермь, зу 00/789)  |
| 14     | 59:01:0000000:79653 (Пермский край, г. Пермь, Мотовилихинский район, северо-западнее жилого дома № 86 по улице Фрезеровщиков)   |
| 15     | 59:01:0000000:82064 (Российская федерация, край Пермский, г.о. Пермский, г Пермь, зу 00/82064)  |
| 16     | 59:01:0000000:82517 (Пермский край, г. Пермь, Свердловский район, на земельном участке расположены опоры ВЛ 6кВ ф.Южный)  |
| 17     | 59:01:0000000:83053 (Пермский край, г. Пермь, Свердловский р-н, на земельном участке расположены опоры ВЛ 6кВ ф. Архирейка)   |
| 18     | 59:01:0000000:84712 (Пермский край, г. Пермь, Мотовилихинский район, на земельном участке расположены опоры ВЛ 110 кВ Владимирская-ЗИЛ цепь №1.2 с  |



|    |   |
|----|---|
|    | отпайками на ПС "Сталь" цепь №1,2 и ПС "Старехи", цепь №2)  |
| 19 | 59:01:0000000:86947 (Российская федерация, край Пермский, г.о. Пермский, г Пермь, ул. Уральская, зу 123)  |
| 20 | 59:01:0000000:87575 (Пермский край, г. Пермь, Мотовилихинский район, ул. Красновишерская)   |
| 21 | 59:01:0000000:87879 (Пермский край, г. Пермь, Пермское городское лесничество, Мотовилихинское участковое лесничество, квартал 111 (часть выдела 16,17))   |
| 22 | 59:01:0000000:89199 (Пермское городское лесничество, Мотовилихинское участковое лесничество, кварталы № 74 (выдел(ы) 1-16; № 75 (выдел(ы) 2-29,11,12,18,11-16; № 76 (выдел(ы) 1-23; № 77 (выдел(ы) 20-27,32-34,40-42,49-54; № 86 (выдел(ы) 1-24; № 87(выдел(ы) 1-2,4-6,19,20,21-3,7,10,13,15-17,20-27; № 98 (выдел(ы) 1-11; № 99 (выдел(ы) 1-16; № 100 (выдел(ы) 1-28; № 101 (выдел(ы) 1,5,6;№ 102 (выдел(ы) 1-3; № 109 (выдел(ы) 8-10,23; № 110 (выдел(ы) 3,5,8,10,13; № 111 (выдел(ы) 1,3,5,18,20; № 113 (выдел(ы) 10-18; № 115 (выдел(ы) 3-5,8; № 116 (выдел(ы) 6-8,12-15,19-20) |
| 23 | 59:01:0000000:90336 (Российская Федерация, Пермский край, Пермский городской округ, г. Пермь, Свердловский район, проезд между ул. Тихой и ул. Народовольческой)  |
| 24 | 59:01:0000000:90578 (Пермский край, г.о. Пермский, г. Пермь, Свердловский р-н, долина р. Егошиха)   |
| 25 | 59:01:0000000:90579 (Пермский край, г.о. Пермский, г. Пермь, Мотовилихинский район, ул. Макаренко)  |
| 26 | 59:01:0000000:90609 (Пермский край, г.о. Пермский, г. Пермь, ул. Степана Разина, (от Бульвара Гагарина до Братьев Вагановых))   |
| 27 | 59:01:0000000:90883 (Пермский край, г.о. Пермский, г. Пермь, от ул.Революции до ул.Макаренко в Мотовилихинском, Свердловском районах)   |
| 28 | 59:01:0000000:90921 (Российская федерация, край Пермский, г.о. Пермский, г Пермь, тракт Бродовский, зу 00/90921)  |
| 29 | 59:01:0000000:91526 (Российская Федерация, край Пермский, г.о. Пермский, г Пермь, зу 00/91526)  |
| 30 | 59:01:0000000:91578 (Пермский край, Пермский г.о., г. Пермь, Ленинский, Мотовилихинский район)  |
| 31 | 59:01:0000000:92018 (Пермский край, г.о. Пермский, г. Пермь, р-н Свердловский, ул. Бригадирская)  |
| 32 | 59:01:0000000:92220 (Пермский край, г.о. Пермский, г. Пермь, районы Мотовилихинский, Свердловский)  |
| 33 | 59:01:0000000:92241 (Пермский край, г.о. Пермский, г. Пермь, район Свердловский)  |
| 34 | 59:01:0000000:92257 (Пермский край, г.о. Пермский, г. Пермь, районы Мотовилихинский, Ленинский, Свердловский)   |
| 35 | 59:01:0000000:92279 ( Пермский край, г.о. Пермский, г. Пермь, районы Мотовилихинский, Свердловский)   |
| 36 | 59:01:0000000:92280 (Пермский край, г.о. Пермский, г. Пермь, р-н Свердловский)  |
| 37 | 59:01:0000000:92493 (Пермский край, г.о. Пермский, г. Пермь, р-н Свердловский)  |
| 38 | 59:01:0000000:92698 ( Пермский край, г.о. Пермский, г. Пермь, район, Свердловский)  |
| 39 | 59:01:0000000:92745 ( Пермский край, г.о. Пермский, г. Пермь, Свердловский район)   |
| 40 | 59:01:0000000:92759 (Пермский край, г.о. Пермский, г. Пермь, Мотовилихинский район)   |
| 41 | 59:01:0000000:93183 (Пермский край, г.о. Пермский, г. Пермь, район Мотовилихинский)   |



|    |   |
|----|---|
| 42 | 59:01:0000000:93308 (Пермский край, г. Пермь, Ленинский район, Мотовилихинский район)   |
| 43 | 59:01:0000000:93449 (Пермский край, г.о. Пермский, г. Пермь, район Мотовилихинский)   |
| 44 | 59:01:0000000:94073 (Пермский край, г. Пермь, Пермский край, г.о. Пермский, г. Пермь, район Свердловский)   |
| 45 | 59:01:0911481:116 (Российская федерация, край Пермский, г.о. Пермский, г. Пермь, зу 81/116)   |
| 46 | 59:01:0911481:14 (Российская федерация, край Пермский, г.о. Пермский, г. Пермь, зу 81/14)   |
| 47 | 59:01:0911481:16 (край Пермский, г. Пермь, р-н Свердловский, ул. Бригадирская, по продолжению улицы под линией электропередачи в лесных кварталах № 10, 11, 18, 19 (участок № 2)) |
| 48 | 59:01:0911481:2 (край Пермский, г. Пермь, р-н Свердловский, ул. Бригадирская, 26)   |
| 49 | 59:01:0911481:234 (Российская Федерация, Пермский край, г.о. Пермский, г. Пермь, ул. Бригадирская, ГСК 157, бокс 1)   |
| 50 | 59:01:0911481:236 (Пермский край, р-н. Свердловский, г. Пермь, ул. Бригадирская, ГСК 157)   |
| 51 | 59:01:0911481:237 (Пермский край, г. Пермь, Свердловский р-н, ул. Бригадирская, ГСК 157)  |
| 52 | 59:01:0911481:3 (Пермский край, г. Пермь, р-н Свердловский, ул. Бригадирская, 26)   |
| 53 | 59:01:0911571:118 (Пермский край, г. Пермь, тер ГСК-140/3 Бригадирская, бокс №299 )   |
| 54 | 59:01:0911571:119 (Пермский край, г. Пермь, тер ГСК-140/3 Бригадирская, Пермский г.о., бокс №383 )  |
| 55 | 59:01:0911571:122 (Пермский край, Пермский г.о., г. Пермь, тер ГСК-140/3 Бригадирская, гаражный бокс №297)  |
| 56 | 59:01:0911571:123 (Пермский край, г. Пермь, ГСК-140/3 Бригадирская тер., гаражный бокс №296)  |
| 57 | 59:01:0911571:124 (Пермский край, г. Пермь, ул. Бригадирская, ГСК 140 бокс 224 )  |
| 58 | 59:01:0911571:127 (Пермский край, г. Пермь, ГСК-140/3 Бригадирская тер., гаражный бокс №298 )   |
| 59 | 59:01:0911571:3 (Пермский край, г. Пермь, Свердловский район, ул. Бригадирская, по продолжению улицы под линией электропередачи в лесных кварталах № 10, 11, 18, 19 (участок №1)) |
| 60 | 59:01:0912009:228 (Пермский край, г. Пермь, Пермское городское лесничество Мотовилихинское участковое лесничество, квартал № 99, часть выдела 18)                                 |
| 61 | 59:01:0912009:30 (Российская федерация, край Пермский, г.о. Пермский, г. Пермь, зу 09/30)   |
| 62 | 59:01:0912009:31 (Российская федерация, край Пермский, г.о. Пермский, г. Пермь, зу 09/31)   |
| 63 | 59:01:0912009:35 (Российская федерация, край Пермский, г.о. Пермский, г. Пермь, зу 09/35)   |
| 64 | 59:01:0912009:52 (Российская федерация, край Пермский, г.о. Пермский, г. Пермь, зу 09/52)   |
| 65 | 59:01:0912009:53 (Российская федерация, край Пермский, г.о. Пермский, г. Пермь, зу 09/53)   |
| 66 | 59:01:0912009:54 (Российская федерация, край Пермский, г.о. Пермский, г. Пермь, зу 09/54)   |
| 67 | 59:01:0912009:56 (Российская федерация, край Пермский, г.о. Пермский, г. Пермь, зу 09/56)   |
| 68 | 59:01:0912009:57 (Российская федерация, край Пермский, г.о. Пермский, г. Пермь,   |





|    |   |
|----|---|
|    | зу 09/57)   |
| 69 | 59:01:4310919:493 (Российская Федерация, Пермский край, г.о. Пермский, г. Пермь, ул. Ижевская, з/у 38)                            |
| 70 | 59:01:4311011:996 (Пермский край, г. Пермь, Мотовилихинский район, б-р Гагарина, 17/1)  |
| 71 | 59:01:4311018:2 (Пермский край, г. Пермь, Мотовилихинский район, ул. Краснокамская, 24)   |
| 72 | 59:01:4311018:3 (Пермский край, г. Пермь, р-н Мотовилихинский, ул. Краснокамская, 22)   |
| 73 | 59:01:4311019:1 (Пермский край, г. Пермь, р-н Мотовилихинский, ул. Краснокамская, 26)   |
| 74 | 59:01:4311019:10 (Пермский край, г. Пермь, ул. Фрезеровщиков, д.67а)  |
| 75 | 59:01:4311019:122 (Пермский край, г. Пермь, ул. Фрезеровщиков, д. 67)   |
| 76 | 59:01:4311020:1 (Пермский край, г. Пермь, Мотовилихинский район, ул. Фрезеровщиков, 106)  |
| 77 | 59:01:4311020:10 (край Пермский, г. Пермь, р-н Мотовилихинский, ул. Красновишерская, 71)  |
| 78 | 59:01:4311020:3 (Пермский край, г. Пермь, р-н Мотовилихинский, ул. Красновишерская, 69)   |
| 79 | 59:01:4311020:4 (Пермский край, г. Пермь, Мотовилихинский район, ул. Красновишерская, 67)   |
| 80 | 59:01:4311020:405 (Пермский край, г.о. Пермский, г. Пермь, ул. Фрезеровщиков)   |
| 81 | 59:01:4311020:41 (Пермский край, г. Пермь, Мотовилихинский р-н, ул. Фрезеровщиков, 104а)  |
| 82 | 59:01:4311020:42 (Пермский край, г. Пермь, Мотовилихинский р-н, ул. Фрезеровщиков, 104)   |
| 83 | 59:01:4311020:46 (Российская Федерация, Пермский край, г.о. Пермский, г. Пермь, ул. Фрезеровщиков, з/у 102)                       |
| 84 | 59:01:4311020:51 (Пермский край, г. Пермь, ул. Фрезеровщиков)   |
| 85 | 59:01:4311020:6 (Пермский край, г. Пермь, Мотовилихинский район, ул. Красновишерская, 63)   |
| 86 | 59:01:4311020:8 (Пермский край, г. Пермь, Мотовилихинский р-н, ул. Красновишерская, 65)   |
| 87 | 59:01:4311022:10 (Пермский край, г. Пермь, Мотовилихинский район, ул. Красновишерская, 35, 37, 39)                                |
| 88 | 59:01:4311022:6 (край Пермский, г. Пермь, р-н Мотовилихинский, ул. Красновишерская, 33)   |
| 89 | 59:01:4311022:8 (край Пермский, г. Пермь, р-н Мотовилихинский, в 2,80 км от ПС "ЗИЛ" по ВЛ 110 кВ "Владимирская - ЗИЛ" цепь №1.2) |
| 90 | 59:01:4311022:9 (край Пермский, г. Пермь, р-н Мотовилихинский, в 2,60 км от ПС "ЗИЛ" по ВЛ 110 кВ "Владимирская-ЗИЛ" цепь №1.2)   |
| 91 | 59:01:4311024:1 (Пермский край, г. Пермь, Мотовилихинский район, ул. Крупской, 5)   |
| 92 | 59:01:4311024:17 (Пермский край, г. Пермь, Мотовилихинский район, ул. Красновишерская, в квартале 1028)                           |
| 93 | 59:01:4311024:236 (Пермский край, Пермский городской округ, г. Пермь, ул.Крупской, ГЯК 3, под гараж бокс №22)                     |
| 94 | 59:01:4311024:6 (Российская федерация, край Пермский, г.о. Пермский, г Пермь, зу 24/6)  |
| 95 | 59:01:4311024:75 (Пермский край, г. Пермь, Мотовилихинский район, ул. Крупской)   |
| 96 | 59:01:4311034:73 (Пермский край, г. Пермь, Мотовилихинский район, ул.   |



|     |   |
|-----|---|
|     | Красновишерская)  |
| 97  | 59:01:4311359:264 (Пермский край, городской округ Пермский, г. Пермь, Свердловский район, коллективный сад № 9)                                 |
| 98  | 59:01:4311393:109 (Пермский край, г. Пермь, Свердловский район, колл. сад № 217, участок 40)  |
| 99  | 59:01:4311465:10 (Российская федерация, край Пермский, г.о. Пермский, г Пермь, зу 65/10)  |
| 100 | 59:01:4311465:13 (Российская Федерация, край Пермский, г.о. Пермский, г Пермь, зу 465/13)   |
| 101 | 59:01:4311465:16 (Российская федерация, край Пермский, г.о. Пермский, г Пермь, зу 65/16)  |
| 102 | 59:01:4311465:17 (Российская федерация, край Пермский, г.о. Пермский, г Пермь, зу 65/17)  |
| 103 | 59:01:4311465:19 (Российская федерация, край Пермский, г.о. Пермский, г Пермь, б-р Гагарина, зу 74д)  |
| 104 | 59:01:4311479:3 (Пермский край, г. Пермь, р-н Свердловский, ул. Старцева, 2а)   |
| 105 | 59:01:4311479:33 (Пермский край, г. Пермь, Свердловский район, на земельном участке расположена ВЛ - 110 кВ Пермь - ТЭЦ-6 № 1, 2)               |
| 106 | 59:01:4311479:4 (Российская федерация, край Пермский, г.о. Пермский, г Пермь, зу 79/4)  |
| 107 | 59:01:4311479:5 (Пермский край, г. Пермь, Свердловский район, ул. Самаркандская, 1а)  |
| 108 | 59:01:4311479:74 (Пермский край, г. Пермь, Свердловский район, на земельном участке расположена ВЛ – 110 кВ Пермь – ТЭЦ-6 № 1,2)                |
| 109 | 59:01:4311479:80 (Российская федерация, край Пермский, г.о. Пермский, г Пермь, зу 79/80)  |
| 110 | 59:01:4311500:101 (Пермский край, г. Пермь, Свердловский район, на земельном участке расположена ВЛ – 110 кВ Пермь – ТЭЦ-6 № 1, 2)              |
| 111 | 59:01:4311500:6 (Пермский край, г. Пермь, в Свердловском и Мотовилихинском районах)   |
| 112 | 59:01:4311527:51 (край Пермский, г. Пермь, р-н Свердловский, в жилом районе Южный, садоводческий кооператив "Кооператор", садовый участок № 62) |
| 113 | 59:01:4311527:52 (край Пермский, г. Пермь, р-н Свердловский, в жилом районе Южный, садоводческий кооператив "Кооператор", садовый участок № 63) |
| 114 | 59:01:4311527:53 (край Пермский, г. Пермь, р-н Свердловский, в жилом районе Южный, садоводческий кооператив "Кооператор", садовый участок № 64) |
| 115 | 59:01:4311527:61 (край Пермский, г. Пермь, р-н Свердловский, в жилом районе Южный, садоводческий кооператив "Кооператор", садовый участок № 72) |
| 116 | 59:01:4311527:64 (край Пермский, г. Пермь, р-н Свердловский, садоводческий кооператив "Кооператор")   |
| 117 | 59:01:4311527:79 (Российская Федерация, край Пермский, г.о. Пермский, г Пермь, зу 527/79)   |
| 118 | 59:01:4311778:27 (край Пермский, г. Пермь, р-н Мотовилихинский)   |
| 119 | 59:01:4311902:15 (Пермский край, г. Пермь, Мотовилихинский р-н, западнее жилого дома № 56 по бульвару Гагарина)                                 |
| 120 | 59:01:4311902:19 (Пермский край, г. Пермь, Мотовилихинский р-н, б-р Гагарина, 56)   |
| 121 | 59:01:4311902:2 (Пермский край, г. Пермь, Мотовилихинский р-н, б-р Гагарина, 44а)   |
| 122 | 59:01:4311902:23 (Пермский край, г. Пермь, Мотовилихинский р-н, б-р Гагарина, 56)   |
| 123 | 59:01:4311902:28 (Пермский край, г. Пермь, Мотовилихинский р-н, б-р Гагарина,   |



|     |  |
|-----|--|
|     | 50а)   |
| 124 | 59:01:4311902:31 (Пермский край, г. Пермь, Мотовилихинский район, б-р Гагарина, 50)  |
| 125 | 59:01:4311902:33 (Российская Федерация, Пермский край, г.о. Пермский, г. Пермь, б-р Гагарина, з/у 38в)   |
| 126 | 59:01:4311902:40 (Пермский край, г. Пермь, Мотовилихинский р-н, б-р Гагарина, 60б)   |
| 127 | 59:01:4311902:55 (Пермский край, г. Пермь, Мотовилихинский р-н, б-р Гагарина, 50а)   |
| 128 | 59:01:4311902:57 (Пермский край, г. Пермь, Мотовилихинский р-н, западнее финансово-экономического колледжа по бульвару Гагарина, 50)   |
| 129 | 59:01:4311902:5785 (Пермский край, г. Пермь, Мотовилихинский район, б-р Гагарина, 50а, индивидуальный гараж (бокс № 5))  |
| 130 | 59:01:4311902:5787 (Пермский край, г. Пермь, Мотовилихинский район, бульвар Гагарина)  |
| 131 | 59:01:4311902:5788 (Пермский край, г. Пермь, Мотовилихинский район, бульвар Гагарина)  |
| 132 | 59:01:4311902:5789 (Российская Федерация, Пермский край, г.о. Пермский, г. Пермь, б-р Гагарина, з/у 60е)   |
| 133 | 59:01:4311902:5865 (Пермский край, г. Пермь, Мотовилихинский р-н, на земельном участке расположены опоры ВЛ 110 кВ Владимирская-ЗИЛ цепь №1.2 с отпайками на ПС "Сталь" цепь №1,2 и ПС "Старехи", цепь №2) |
| 134 | 59:01:4311902:6079 (Российская Федерация, Пермский край, Пермский городской округ, город Пермь, Мотовилихинский район, б-р Гагарина, ГСК 37)   |
| 135 | 59:01:4311902:6089 (Пермский край, г. Пермь, г.о. Пермский, тер. ГСК 37 Гагарина, под бокс 20)   |
| 136 | 59:01:4311902:6100 (Российская Федерация, Пермский край, г.о. Пермский, г. Пермь, тер. ГСК 37 Гагарина)  |
| 137 | 59:01:4311902:6110 (Пермский край, Пермский г.о., г. Пермь, ГСК-91, под гараж-бокс 35)   |
| 138 | 59:01:4311902:6128 (Пермский край, г. Пермь)   |
| 139 | 59:01:4311902:86 (Пермский край, г. Пермь, Мотовилихинский р-н, б-р Гагарина, 60б)   |
| 140 | 59:01:4311902:89 (Пермский край, г. Пермь, Мотовилихинский р-н, б-р Гагарина, 46)  |
| 141 | 59:01:4311903:10 (Российская Федерация, край Пермский, г.о. Пермский, г. Пермь, б-р Гагарина, зу 68б)  |
| 142 | 59:01:4311903:1554 (Пермский край, г. Пермь, Мотовилихинский р-н, западнее медсанчасти №1 по бульвару Гагарина, 68)  |
| 143 | 59:01:4311903:1556 (Пермский край, г. Пермь, Мотовилихинский р-н, западнее медсанчасти №1 по бульвару Гагарина, 68)  |
| 144 | 59:01:4311903:1557 (Пермский край, г. Пермь, Мотовилихинский р-н, западнее медсанчасти №1 по бульвару Гагарина, 68)  |
| 145 | 59:01:4311903:1558 (Пермский край, г. Пермь, Мотовилихинский р-н, западнее медсанчасти №1 по бульвару Гагарина, 68)  |
| 146 | 59:01:4311903:3 (Пермский край, г. Пермь, р-н Мотовилихинский, б-р Гагарина, 70, 74, 76, 72а)  |
| 147 | 59:01:4311908:10 (край Пермский, г. Пермь, р-н Свердловский, ул. Старцева, 61)   |
| 148 | 59:01:4311908:13 (край Пермский, г. Пермь, р-н Свердловский, б-р Гагарина, 84 а)   |
| 149 | 59:01:4311908:175 (Пермский край, г. Пермь, район Свердловский, на земельном участке расположена ВЛ – 110 кВ отпайка на ПС Суханки № 1,2)  |
| 150 | 59:01:4311908:3 (Пермский край, г. Пермь, р-н Свердловский, ул. Старцева, 63)  |





|     |  |
|-----|--|
| 151 | 59:01:4311908:4 (край Пермский, г. Пермь, р-н Свердловский, ул. Старцева, 61)  |
| 152 | 59:01:4311908:756 (Российская Федерация, Пермский край, Пермский городской округ, г. Пермь, Свердловский р-н, ул. Старцева)  |
| 153 | 59:01:4311908:758 (Российская федерация, край Пермский, г.о. Пермский, г. Пермь, зу 08/758)  |
| 154 | 59:01:4311913:1337 (Российская федерация, край Пермский, г.о. Пермский, г. Пермь, ул. Старцева, зу 13/1337)  |
| 155 | 59:01:4311913:14 (край Пермский, г. Пермь, р-н Мотовилихинский)  |
| 156 | 59:01:4319154:12 (Пермский край, г. Пермь, р-н Мотовилихинский, б. Гагарина, 68в, уч. 7)   |
| 157 | 59:01:4319155:100 (Пермский край, г. Пермь, Мотовилихинский р-н, ул. Степана Разина, 85)   |
| 158 | 59:01:4319155:110 (край Пермский, г. Пермь, р-н Мотовилихинский, ул. Степана Разина, 85, участок №110)   |
| 159 | 59:01:4319155:111 (край Пермский, г. Пермь, р-н Мотовилихинский, ул. Степана Разина, 85, участок №111)   |
| 160 | 59:01:4319155:115 (край Пермский, г. Пермь, р-н Мотовилихинский, ул. Степана Разина, 85, Садоводческое некоммерческое товарищество "Коллективный сад №63", участок №8)     |
| 161 | 59:01:4319155:116 (край Пермский, г. Пермь, р-н Мотовилихинский, ул. Степана Разина, 85, Садоводческое некоммерческое товарищество "Коллективный сад №63", участок №9а)    |
| 162 | 59:01:4319155:117 (край Пермский, г. Пермь, р-н Мотовилихинский, ул. Степана Разина, 85, садоводческое некоммерческое товарищество "Коллективный сад №63", участок №10)    |
| 163 | 59:01:4319155:14 (край Пермский, г. Пермь, р-н Мотовилихинский, б-р Гагарина, (юго-западнее жилого дома по бульвару Гагарина, 15))   |
| 164 | 59:01:4319155:15 (край Пермский, г. Пермь, р-н Мотовилихинский, ул. Степана Разина, 85, садоводческое некоммерческое товарищество "Коллективный сад №63", участок №9)      |
| 165 | 59:01:4319155:154 (край Пермский, г. Пермь, р-н Мотовилихинский, ул. Степана Разина, 85, Садоводческое некоммерческое товарищество "Коллективный сад №63", участок №113)   |
| 166 | 59:01:4319155:155 (край Пермский, г. Пермь, р-н Мотовилихинский, ул. Степана Разина, 85, Садоводческое некоммерческое товарищество "Коллективный сад №63", участок №112)   |
| 167 | 59:01:4319155:162 (край Пермский, г. Пермь, р-н Мотовилихинский, ул. Степана Разина, 85, Садоводческое некоммерческое товарищество "Коллективный сад № 63", участок № 23)  |
| 168 | 59:01:4319155:163 (край Пермский, г. Пермь, р-н Мотовилихинский, ул. Степана Разина, 85, Садоводческое некоммерческое товарищество "Коллективный сад № 63", участок № 23)  |
| 169 | 59:01:4319155:185 (Пермский край, г. Пермь, Мотовилихинский район, ул. Степана Разина, 85, Садоводческое некоммерческое товарищество "Коллективный сад №63", участок №62а) |
| 170 | 59:01:4319155:187 (Пермский край, г. Пермь, Мотовилихинский район, ул. Степана Разина, 85, Садоводческое некоммерческое товарищество "Коллективный сад №63", участок №65)  |
| 171 | 59:01:4319155:21 (край Пермский, г. Пермь, р-н Мотовилихинский, ул. Степана Разина, 85, участок №21)   |
| 172 | 59:01:4319155:22 (край Пермский, г. Пермь, р-н Мотовилихинский, ул. Степана Разина, 85, садоводческое некоммерческое товарищество "Коллективный сад №63",                  |

|     |   |
|-----|---|
|     | участок №22)  |
| 173 | 59:01:4319155:23 (край Пермский, г. Пермь, р-н Мотовилихинский, ул. Степана Разина, 85, садоводческое некоммерческое товарищество "Коллективный сад №63", участок №64)                                    |
| 174 | 59:01:4319155:24 (край Пермский, г. Пермь, р-н Мотовилихинский, ул. Степана Разина, 85, садоводческое некоммерческое товарищество "Коллективный сад №63", участок №65)                                    |
| 175 | 59:01:4319155:33 (край Пермский, г. Пермь, р-н Мотовилихинский, ул. Степана Разина, 85, садоводческое некоммерческое товарищество "Коллективный сад №63", участок №22)                                    |
| 176 | 59:01:4319155:343 (Пермский край, г. Пермь, Мотовилихинский р-н, на земельном участке расположены опоры ВЛ 110 кВ Владимирская-ЗИЛ цепь №1.2 с отпайками на ПС "Сталь" цепь №1,2 и ПС "Старехи", цепь №2) |
| 177 | 59:01:4319155:456 (Пермский край, Пермский г.о, г. Пермь)   |
| 178 | 59:01:4319155:53 (край Пермский, г. Пермь, р-н Мотовилихинский, ул. Степана Разина, 85, участок №53)  |
| 179 | 59:01:4319155:55 (край Пермский, г. Пермь, р-н Мотовилихинский, ул. Степана Разина, 85, участок №55)  |
| 180 | 59:01:4319155:56 (край Пермский, г. Пермь, р-н Мотовилихинский, ул. Степана Разина, 85, участок №56)  |
| 181 | 59:01:4319155:57 (край Пермский, г. Пермь, р-н Мотовилихинский, ул. Степана Разина, 85, участок №57)  |
| 182 | 59:01:4319155:58 (край Пермский, г. Пермь, р-н Мотовилихинский, ул. Степана Разина, 85, участок №58)  |
| 183 | 59:01:4319155:59 (край Пермский, г. Пермь, р-н Мотовилихинский, ул. Степана Разина, 85, участок №59)  |
| 184 | 59:01:4319155:60 (край Пермский, г. Пермь, р-н Мотовилихинский, ул. Степана Разина, 85, участок №60)  |
| 185 | 59:01:4319155:61 (край Пермский, г. Пермь, р-н Мотовилихинский, ул. Степана Разина, 85, участок №61)  |
| 186 | 59:01:4319155:62 (край Пермский, г. Пермь, р-н Мотовилихинский, ул. Степана Разина, 85, участок №62)  |
| 187 | 59:01:4319155:63 (край Пермский, г. Пермь, р-н Мотовилихинский, ул. Степана Разина, 85, участок №63)  |
| 188 | 59:01:4319155:78 (край Пермский, г. Пермь, р-н Мотовилихинский, ул. Степана Разина, 85, участок №78)  |
| 189 | 59:01:4319155:79 (край Пермский, г. Пермь, р-н Мотовилихинский, ул. Степана Разина, 85, участок №79)  |
| 190 | 59:01:4319155:80 (край Пермский, г. Пермь, р-н Мотовилихинский, ул. Степана Разина, 85, участок №80)  |
| 191 | 59:01:4319155:81 (край Пермский, г. Пермь, р-н Мотовилихинский, ул. Степана Разина, 85, участок №81)  |
| 192 | 59:01:4319155:82 (край Пермский, г. Пермь, р-н Мотовилихинский, ул. Степана Разина, 85, участок №82)  |
| 193 | 59:01:4319155:83 (край Пермский, г. Пермь, р-н Мотовилихинский, ул. Степана Разина, 85, участок №83)  |
| 194 | 59:01:4319155:84 (край Пермский, г. Пермь, р-н Мотовилихинский, ул. Степана Разина, 85, участок №84)  |
| 195 | 59:01:4319155:85 (край Пермский, г. Пермь, р-н Мотовилихинский, ул. Степана Разина, 85, участок №85)  |
| 196 | 59:01:4319155:86 (край Пермский, г. Пермь, р-н Мотовилихинский, ул. Степана Разина, 85, участок №86)  |

|     |   |
|-----|---|
| 197 | 59:01:4319155:87 (край Пермский, г. Пермь, р-н Мотовилихинский, ул. Степана Разина, 85, участок №87)  |
| 198 | 59:01:4319155:88 (край Пермский, г. Пермь, р-н Мотовилихинский, ул. Степана Разина, 85, участок №88)  |
| 199 | 59:01:4319155:89 (край Пермский, г. Пермь, р-н Мотовилихинский, ул. Степана Разина, 85, участок №89)  |
| 200 | 59:01:4319169:123 (край Пермский, г. Пермь, р-н Мотовилихинский, б-р Гагарина, западнее АОЗТ "Звезда", садоводческий кооператив № 178 "Гагаринец")  |
| 201 | 59:01:4319169:577 (Пермский край, г. Пермь, Мотовилихинский район)  |
| 202 | 59:01:4319174:125 (Пермский край, г. Пермь, Мотовилихинский район, ул. 1905 года, 35)   |
| 203 | 59:01:4319174:126 (Пермский край, г. Пермь, Мотовилихинский район, ул. 1905 года, 35)   |
| 204 | 59:01:4319174:18 (край Пермский, г. Пермь, р-н Мотовилихинский, ул. Орджоникидзе, 16)   |
| 205 | 59:01:4319174:260 (Пермский край, г. Пермь, Мотовилихинский район, ул. 1905 года)   |
| 206 | 59:01:4319174:261 (Пермский край, г. Пермь, Мотовилихинский район, ул. 1905 года)   |
| 207 | 59:01:4319174:27 (край Пермский, г. Пермь, р-н Мотовилихинский, в 2,44 км от ПС "ЗИЛ" по ВЛ 110 кВ "Владимирская-ЗИЛ" цепь №1.2)  |
| 208 | 59:01:4319174:287 (Пермский край, г. Пермь, Мотовилихинский р-н, на земельном участке расположена опора ВЛ 110 кВ Владимирская-ЗИЛ цепь №1.2 с отпайками на ПС "Сталь" цепь №1,2 и ПС "Старехи", цепь №2) |
| 209 | 59:01:4319174:32 (край Пермский, г. Пермь, р-н Мотовилихинский, ул. 1905 года, 35)  |
| 210 | 59:01:4319174:34 (край Пермский, г. Пермь, р-н Мотовилихинский, ул. 1905 года, 35)  |
| 211 | 59:01:4319174:39 (край Пермский, г. Пермь, р-н Мотовилихинский, ул. 1905 года, 35)  |
| 212 | 59:01:4319174:43 (Пермский край, г. Пермь, Мотовилихинский район, ул. 1905 года, 35)  |
| 213 | 59:01:4319174:44 (край Пермский, г. Пермь, р-н Мотовилихинский, ул. 1905 года, 35)  |
| 214 | 59:01:4319174:46 (край Пермский, г. Пермь, р-н Мотовилихинский, ул. 1905 года, 35)  |
| 215 | 59:01:4319174:47 (край Пермский, г. Пермь, р-н Мотовилихинский, ул. 1905 года, 35)  |
| 216 | 59:01:4319174:52 (край Пермский, г. Пермь, р-н Мотовилихинский, ул. 1905 года, 35)  |
| 217 | 59:01:4319174:53 (край Пермский, г. Пермь, р-н Мотовилихинский, ул. 1905 года, 35)  |
| 218 | 59:01:4319174:54 (край Пермский, г. Пермь, р-н Мотовилихинский, ул. 1905 года, 35)  |
| 219 | 59:01:4319174:62 (Пермский край, г. Пермь, Мотовилихинский р-н, ул. 1905 года, 35)  |
| 220 | 59:01:4319174:63 (край Пермский, г. Пермь, р-н Мотовилихинский, ул. 1905 года, 35)  |
| 221 | 59:01:4319174:64 (Российская Федерация, Пермский край, г.о. Пермский, г. Пермь, ул. 1905 года, з/у 35/А1)   |
| 222 | 59:01:4319174:65 (край Пермский, г. Пермь, р-н Мотовилихинский, ул. 1905 года, 35)  |



|     |  |
|-----|--|
| 223 | 59:01:4319174:66 (край Пермский, г. Пермь, р-н Мотовилихинский, ул. 1905 года, 35)                       |
| 224 | 59:01:4319174:78 (край Пермский, г. Пермь, р-н Мотовилихинский, ул. 1905 года, 35)                       |
| 225 | 59:01:4319174:79 (край Пермский, г. Пермь, р-н Мотовилихинский, ул. 1905 года, 35)                       |
| 226 | 59:01:4319174:80 (край Пермский, г. Пермь, р-н Мотовилихинский, ул. 1905 года, 35)                       |
| 227 | 59:01:4319174:81 (край Пермский, г. Пермь, р-н Мотовилихинский, ул. 1905 года, 35)                       |
| 228 | 59:01:4319189:12 (край Пермский, г. Пермь, р-н Мотовилихинский, б-р Гагарина, 62б, участок №10)          |
| 229 | 59:01:4319189:13 (край Пермский, г. Пермь, р-н Мотовилихинский, б-р Гагарина, 62б, участок №11)          |
| 230 | 59:01:4319189:16 (край Пермский, г. Пермь, р-н Мотовилихинский, б-р Гагарина, 62б, участок №14)          |
| 231 | 59:01:4319189:24 (край Пермский, г. Пермь, р-н Мотовилихинский, б-р Гагарина, 62б, участок №22)          |
| 232 | 59:01:4319189:25 (край Пермский, г. Пермь, р-н Мотовилихинский, б-р Гагарина, 62б, участок №23)          |
| 233 | 59:01:4319189:254 (Российская федерация, край Пермский, г.о. Пермский, г Пермь, б-р Гагарина, зу 89/254) |
| 234 | 59:01:4319189:28 (край Пермский, г. Пермь, р-н Мотовилихинский, б-р Гагарина, 62б, участок №26)          |
| 235 | 59:01:4319189:29 (край Пермский, г. Пермь, р-н Мотовилихинский, б-р Гагарина, 62б, участок №27)          |
| 236 | 59:01:4319189:3 (край Пермский, г. Пермь, р-н Мотовилихинский, б-р Гагарина, 62б, участок №1)            |
| 237 | 59:01:4319189:30 (край Пермский, г. Пермь, р-н Мотовилихинский, б-р Гагарина, 62б, участок №28)          |
| 238 | 59:01:4319189:31 (край Пермский, г. Пермь, р-н Мотовилихинский, б-р Гагарина, 62б, участок №29)          |
| 239 | 59:01:4319189:32 (край Пермский, г. Пермь, р-н Мотовилихинский, б-р Гагарина, 62б, участок №30)          |
| 240 | 59:01:4319189:33 (край Пермский, г. Пермь, р-н Мотовилихинский, б-р Гагарина, 62б, участок №31)          |
| 241 | 59:01:4319189:34 (край Пермский, г. Пермь, р-н Мотовилихинский, б-р Гагарина, 62б, участок №32)          |
| 242 | 59:01:4319189:35 (край Пермский, г. Пермь, р-н Мотовилихинский, б-р Гагарина, 62б, участок №33)          |
| 243 | 59:01:4319189:36 (край Пермский, г. Пермь, р-н Мотовилихинский, б-р Гагарина, 62б, участок №34)          |
| 244 | 59:01:4319189:37 (край Пермский, г. Пермь, р-н Мотовилихинский, б-р Гагарина, 62б, участок №35)          |
| 245 | 59:01:4319189:38 (край Пермский, г. Пермь, р-н Мотовилихинский, б-р Гагарина, 62б, участок №36)          |
| 246 | 59:01:4319189:4 (край Пермский, г. Пермь, р-н Мотовилихинский, б-р Гагарина, 62б, участок №2)            |
| 247 | 59:01:4319189:40 (край Пермский, г. Пермь, р-н Мотовилихинский, б-р Гагарина, 62б, участок №38)          |
| 248 | 59:01:4319189:41 (край Пермский, г. Пермь, р-н Мотовилихинский, б-р Гагарина, 62б, участок №39)          |

|     |   |
|-----|---|
| 249 | 59:01:4319189:42 (край Пермский, г. Пермь, р-н Мотовилихинский, б-р Гагарина, 62б, участок №40)   |
| 250 | 59:01:4319189:43 (край Пермский, г. Пермь, р-н Мотовилихинский, б-р Гагарина, 62б, участок №41)   |
| 251 | 59:01:4319189:44 (Российская Федерация, Пермский край, г.о. Пермский, г. Пермь, тер. сад № 2, з/у 42)   |
| 252 | 59:01:4319189:45 (край Пермский, г. Пермь, р-н Мотовилихинский, б-р Гагарина, 62б, участок №43)   |
| 253 | 59:01:4319189:48 (край Пермский, г. Пермь, р-н Мотовилихинский, б-р Гагарина, 62б)  |
| 254 | 59:01:4319196:121 (Пермский край, г. Пермь, Мотовилихинский р-н, на земельном участке расположена опора ВЛ 110 кВ Владимирская-ЗИЛ цепь №1.2 с отпайками на ПС "Сталь" цепь №1,2 и ПС "Старехи", цепь №2) |
| 255 | 59:01:4319245:3226 (Российская Федерация, Пермский край, г.о. Пермский, г. Пермь, ул. Холмогорская, з/у 2в)   |
| 256 | 59:01:4319252:1 (Российская федерация, край Пермский, г.о. Пермский, г. Пермь, зу 52/1)   |
| 257 | 59:01:4319252:2 (Пермский край, г. Пермь, Свердловский район, на земельном участке расположена ВЛ – 110 кВ Пермь – ТЭЦ-6 № 1, 2)  |
| 258 | 59:01:4319253:2 (Пермский край, г. Пермь, в Свердловском и Мотовилихинском районах)   |
| 259 | 59:01:4319253:3 (Пермский край, г. Пермь, Свердловский район, на земельном участке расположена ВЛ - 110 кВ Пермь - ТЭЦ-6 № 1, 2)  |
| 260 | 59:01:4410290:1352 (Пермский край, г. Пермь, ГСК-36 подстанция Егошихинская)  |
| 261 | 59:01:4410290:1367 (Российская Федерация, Пермский край, г.о. Пермский, г. Пермь, ул. Народовольческая, з/у 46б/8)  |
| 262 | 59:01:4410290:1368 (Российская Федерация, Пермский край, г.о. Пермский, г. Пермь, тер. ГСК-36/1 Тихая (Н.Островского))  |
| 263 | 59:01:4410290:1369 (Российская Федерация, Пермский край, г.о. Пермский, г. Пермь, тер. ГСК-36/1 Тихая(Н.Островского))   |
| 264 | 59:01:4410290:1370 (Пермский край, Пермский городской округ, г. Пермь, Свердловский р-н, ул. Тихая, ГСК 36)   |
| 265 | 59:01:4410290:1371 (Российская Федерация, Пермский край, г.о. Пермский, г. Пермь, тер. ГСК-36/1 Тихая (Н.Островского))  |
| 266 | 59:01:4410290:1372 (Российская Федерация, Пермский край, г.о. Пермский, г. Пермь, тер. ГСК-36/1 Тихая (Н.Островского))  |
| 267 | 59:01:4410290:1373 (Российская Федерация, Пермский край, г.о. Пермский, г. Пермь, тер. ГСК-36/1 Тихая (Н.Островского))  |
| 268 | 59:01:4410290:1374 (Российская Федерация, Пермский край, г.о. Пермский, г. Пермь, тер. ГСК-36/1 Тихая(Н.Островского), ГСК-36/1 Тихая (Н.Островского) тер.)  |
| 269 | 59:01:4410290:1375 (Российская Федерация, Пермский край, г.о. Пермский, г. Пермь, тер. ГСК-36/1 Тихая (Н.Островского))  |
| 270 | 59:01:4410290:1376 (Российская Федерация, Пермский край, г.о. Пермский, г. Пермь, тер. ГСК-36/1 Тихая (Н.Островского), бокс №17 (очередь 1))  |
| 271 | 59:01:4410290:1378 (Российская Федерация, Пермский край, г.о. Пермский, г. Пермь, тер. ГСК-36/1 Тихая (Н.Островского))  |
| 272 | 59:01:4410290:1379 (Российская Федерация, Пермский край, г.о. Пермский, г. Пермь, тер. ГСК-36/1 Тихая(Н.Островского), ГСК-36/1 Тихая (Н.Островского) тер.)  |
| 273 | 59:01:4410290:1380 (Пермский край, г. Пермь, тер. ГСК-36 подстанция Егошихинская)   |
| 274 | 59:01:4410290:1382 (Российская Федерация, Пермский край, Пермский г.о., г. Пермь, ГСК 36)   |





|     |   |
|-----|---|
| 275 | 59:01:4410290:1384 (Пермский край, Пермский городской округ, г. Пермь, ГСК 36)  |
| 276 | 59:01:4410290:1385 (Пермский край, Пермский городской округ, город Пермь, Свердловский р-н, ГСК 36, бокс 27)                    |
| 277 | 59:01:4410290:1386 (Российская Федерация, Пермский край, г.о. Пермский, г. Пермь, ГСК-36 подстанция Егошихинская)               |
| 278 | 59:01:4410290:1388 (Пермский край, городской округ Пермский, г. Пермь, ул. Тихая, ГСК 36/1)                                     |
| 279 | 59:01:4410290:1390 (Российская Федерация, Пермский край, Пермский г.о., г. Пермь, ГСК 36)                                       |
| 280 | 59:01:4410290:1395 (Российская Федерация, Пермский край, г.Пермь, тер.ГСК-36/1 Тихая(Н.Островского))                            |
| 281 | 59:01:4410290:22 (край Пермский, г. Пермь, р-н Свердловский, в 5,03 км от ПС "ЗИЛ" по ВЛ 110 кВ "Владимирская - ЗИЛ" цепь №1.2) |
| 282 | 59:01:4410290:8 (край Пермский, г. Пермь, р-н Свердловский, ул. Народновольческая, 46)  |
| 283 | 59:01:4410290:9 (Пермский край, г. Пермь, р-н Свердловский, ул Народновольческая, 42)   |
| 284 | 59:01:4410910:25 (край Пермский, г. Пермь, р-н Свердловский, ул. Коломенская, 61, участок № 1)                                  |
| 285 | 59:01:4411053:4 (край Пермский, г. Пермь, р-н Свердловский, ул. Народновольческая, 42)  |
| 286 | 59:01:4411902:2 (край Пермский, г. Пермь, р-н Свердловский, в 4,72 км от ПС "ЗИЛ" по ВЛ 110 кВ "Владимирская-ЗИЛ" цепь № 1.2)   |
| 287 | 59:01:4419786:2 (край Пермский, г. Пермь, р-н Свердловский, на склоне реки Егошиха)   |
| 288 | 59:01:4419792:5 (край Пермский, г. Пермь, р-н Свердловский, м/р Разгуляй, кладбище "Егошихинское")                              |
| 289 | 59:01:4419856:53 (Пермский край, г. Пермь, Свердловский район, ул. Пихтовая)  |
| 290 | 59:01:4419856:54 (Пермский край, г. Пермь, Свердловский район, ул. Пихтовая (гаражи-боксы № 119-135, № 152, № 154-171))         |
| 291 | 59:01:4419856:55 (Пермский край, г. Пермь, Свердловский район, ул. Пихтовая, (гаражи-боксы № 136-151, 153))                     |
| 292 | 59:01:4419856:56 (Пермский край, г. Пермь, Свердловский район, ул. Пихтовая (гаражи-боксы № 172-197, № 199-217))                |
| 293 | 59:01:4419856:57 (Пермский край, г. Пермь, Свердловский район, ул. Пихтовая (гаражи-боксы № 218-254))                           |
| 294 | 59:01:4419856:58 (Пермский край, г. Пермь, Свердловский район, ул. Пихтовая (гаражи-боксы № 255-263, 275))                      |
| 295 | 59:01:4419856:63 (Пермский край, г. Пермь, Свердловский район, ул. Пихтовая (гаражи-боксы № 320-349))                           |
| 296 | 59:01:4419856:64 (Пермский край, г. Пермь, Свердловский район, ул. Пихтовая (гаражи-боксы № 350-412))                           |
| 297 | 59:01:4419856:65 (Пермский край, г. Пермь, Свердловский район, ул. Пихтовая (гаражи-боксы № 559-574, № 589-647))                |
| 298 | 59:01:4419856:66 (Пермский край, г. Пермь, Свердловский район, ул. Пихтовая (гаражи-боксы № 413-432))                           |
| 299 | 59:01:4419856:67 (Пермский край, г. Пермь, Свердловский район, ул. Пихтовая (гаражи-боксы № 433-464, № 723-726))                |
| 300 | 59:01:4419856:68 (Пермский край, г. Пермь, Свердловский район, ул. Пихтовая (гаражи-боксы № 465-480))                           |
| 301 | 59:01:4419856:69 (Пермский край, г. Пермь, Свердловский район, ул. Пихтовая (гаражи-боксы № 481-493))                           |



|     |   |
|-----|---|
| 302 | 59:01:4419856:70 (Пермский край, г. Пермь, Свердловский район, ул. Пихтовая (гаражи-боксы № 494-529))   |
| 303 | 59:01:4419856:71 (Пермский край, г. Пермь, Свердловский район, ул. Пихтовая (гаражи-боксы № 545-558))   |
| 304 | 59:01:4419856:73 (Пермский край, г. Пермь, Свердловский район, ул. Пихтовая (гаражи-боксы № 530-544))   |
| 305 | 59:01:4419856:75 (Пермский край, г. Пермь, Свердловский район, ул. Пихтовая (гаражи-боксы № 575-578))   |
| 306 | 59:01:4419856:76 (Пермский край, г. Пермь, Свердловский район, ул. Пихтовая (гаражи-боксы № 657-673))   |
| 307 | 59:01:4419856:78 (Пермский край, г. Пермь, Свердловский район, ул. Пихтовая (гаражи-боксы № 1-26, № 21а-23а, № 27а-30а))  |
| 308 | 59:01:4419856:79 (Пермский край, г. Пермь, Свердловский район, ул. Пихтовая (гаражи-боксы № 27-68))   |
| 309 | 59:01:4419856:80 (Пермский край, г. Пермь, Свердловский район, ул. Пихтовая (гаражи-боксы № 72-90, № 648, № 649))   |
| 310 | 59:01:4419856:82 (Пермский край, г. Пермь, Свердловский район, ул. Пихтовая)  |
| 311 | 59:32:0000000:12988 (Пермский край, р-н Пермский, на земельном участке расположена ВЛ-110 кВ Владимирская-Мостовая)   |
| 312 | 59:32:0000000:13473 (Пермский край, Пермский район, Фроловское с/п, автомобильная дорога «Восточный Обход» города Перми (II очередь), участок км 23+450 - км 30+235)  |
| 313 | 59:32:0000000:320 (край Пермский, р-н Пермский, с/пос. Фроловское)  |
| 314 | 59:32:0000000:42 (Пермский край, Пермский район, а/дорога "Восточный обход г. Перми" (23-31км.))  |
| 315 | 59:32:0000000:5 (Пермский край, р-н Пермский)   |
| 316 | 59:32:3430001:2241 (Пермский край, Пермский район, Фроловское с/п, под опорой ВЛ-110 кВ Владимирская-ЗИЛ цепь №1,2 с отпайками на ПС "Сталь", цепь №1,2 и ПС "Старехи", цепь №2, входящей в состав электросетевого комплекса (ЭСК) "Транзит 110-4") |
| 317 | 59:32:3430001:367 (край Пермский, р-н Пермский, с/п Фроловское)   |
| 318 | 59:32:3430001:368 (край Пермский, р-н Пермский, с/п Фроловское)   |
| 319 | 59:32:3430001:369 (край Пермский, р-н Пермский, с/п Фроловское)   |
| 320 | 59:32:3430001:370 (край Пермский, р-н Пермский, с/п Фроловское)   |
| 321 | 59:32:3430001:371 (край Пермский, р-н Пермский, с/п Фроловское)   |
| 322 | 59:32:3430001:372 (край Пермский, р-н Пермский, с/п Фроловское)   |
| 323 | 59:32:3430001:373 (Пермский край, р-н Пермский, с/п Фроловское)   |
| 324 | 59:32:3430001:374 (край Пермский, р-н Пермский, с/п Фроловское)   |
| 325 | 59:32:3430001:375 (край Пермский, р-н Пермский, с/п Фроловское)   |
| 326 | 59:32:3430001:376 (край Пермский, р-н Пермский, с/п Фроловское)   |
| 327 | 59:32:3430001:377 (край Пермский, р-н Пермский, с/п Фроловское)   |
| 328 | 59:32:3430001:378 (край Пермский, р-н Пермский, с/п Фроловское)   |
| 329 | 59:32:3430001:379 (край Пермский, р-н Пермский, с/п Фроловское)   |
| 330 | 59:32:3430001:380 (край Пермский, р-н Пермский, с/п Фроловское)   |
| 331 | 59:32:3430001:381 (Пермский край, р-н Пермский, с/п Фроловское)   |
| 332 | 59:32:3430001:382 (край Пермский, р-н Пермский, с/п Фроловское)   |
| 333 | 59:32:3430001:383 (Пермский край, р-н Пермский, с/п Фроловское)   |
| 334 | 59:32:3430001:384 (край Пермский, р-н Пермский, с/п Фроловское)   |
| 335 | 59:32:3430001:385 (край Пермский, р-н Пермский, с/п Фроловское)   |
| 336 | 59:32:3430001:405 (Пермский край, р-н Пермский, с/п Фроловское, в 3.47 км на север от ПС "Владимирская" по ВЛ 110кВ "ТЭЦ-6", "Владимирская" цепь №1.2)  |



|     |  |
|-----|--|
| 337 | 59:32:3430001:406 (край Пермский, р-н Пермский, с/п Фроловское, в 3.25 км на север от ПС "Владимирская" по ВЛ 110кВ "ТЭЦ-6", "Владимирская" цепь №1.2) |
| 338 | 59:32:3430001:407 (Пермский край, р-н Пермский, с/п Фроловское, в 3.01 км на север от ПС "Владимирская" по ВЛ 110кВ "ТЭЦ-6", "Владимирская" цепь №1.2) |
| 339 | 59:32:3430001:410 (Пермский край, р-н Пермский, с/п Фроловское, в 2.60 км на север от ПС "Владимирская" по ВЛ 110кВ "ТЭЦ-6", "Владимирская" цепь №1.2) |
| 340 | 59:32:3430001:411 (край Пермский, р-н Пермский, с/п Фроловское, в 2.39 км на север от ПС "Владимирская" по ВЛ 110кВ "ТЭЦ-6", "Владимирская" цепь №1.2) |
| 341 | 59:32:3430001:412 (край Пермский, р-н Пермский, с/п Фроловское, в 2.19 км на север от ПС "Владимирская" по ВЛ 110кВ "ТЭЦ-6", "Владимирская" цепь №1.2) |
| 342 | 59:32:3430001:413 (край Пермский, р-н Пермский, с/п Фроловское, в 1.94 км на север от ПС "Владимирская" по ВЛ 110кВ "ТЭЦ-6", "Владимирская" цепь №1.2) |
| 343 | 59:32:3430001:414 (край Пермский, р-н Пермский, с/п Фроловское, в 1.78 км на север от ПС "Владимирская" по ВЛ 110кВ "ТЭЦ-6", "Владимирская" цепь №1.2) |
| 344 | 59:32:3430001:415 (край Пермский, р-н Пермский, с/п Фроловское, в 1.55 км на север от ПС "Владимирская" по ВЛ 110кВ "ТЭЦ-6", "Владимирская" цепь №1.2) |
| 345 | 59:32:3430001:416 (Пермский край, р-н Пермский, с/п Фроловское, в 1.34 км на север от ПС "Владимирская" по ВЛ 110кВ "ТЭЦ-6", "Владимирская" цепь №1.2) |
| 346 | 59:32:3430001:417 (край Пермский, р-н Пермский, с/п Фроловское, в 1.17 км на север от ПС "Владимирская" по ВЛ 110кВ "ТЭЦ-6", "Владимирская" цепь №1.2) |
| 347 | 59:32:3430001:418 (край Пермский, р-н Пермский, с/п Фроловское, в 1.04 км на север от ПС "Владимирская" по ВЛ 110кВ "ТЭЦ-6", "Владимирская" цепь №1.2) |
| 348 | 59:32:3430001:419 (край Пермский, р-н Пермский, с/п Фроловское, в 0.84 км на север от ПС "Владимирская" по ВЛ 110кВ "ТЭЦ-6", "Владимирская" цепь №1.2) |
| 349 | 59:32:3430001:420 (край Пермский, р-н Пермский, с/п Фроловское, в 0.77 км на север от ПС "Владимирская" по ВЛ 110кВ "ТЭЦ-6", "Владимирская" цепь №1.2) |
| 350 | 59:32:3430001:54 (край Пермский, р-н Пермский, с/п Фроловское, на север 0,93 км от ПС "Владимирская" по ВЛ 110 кВ "ТЭЦ-6", "Владимирская" цепь №1,2)   |
| 351 | 59:32:3430001:670 (Пермский край, Пермский район, Фроловское с/п, д. Няшино)   |
| 352 | 59:32:3430001:699 (край Пермский, р-н Пермский, с/п Фроловское, на север 0,93 км от ПС "Владимирская" по ВЛ 110 кВ "Владимирская - ЗИЛ" цепь №1.2)     |
| 353 | 59:01:0000000 (Российская Федерация, Пермский край, г.о. Пермский)   |
| 354 | 59:01:0911481 (Российская Федерация, Пермский край, г.о. Пермский)   |
| 355 | 59:01:0911571 (Российская Федерация, Пермский край, г.о. Пермский)   |
| 356 | 59:01:0912009 (Российская Федерация, Пермский край, г.о. Пермский)   |
| 357 | 59:01:4310919 (Российская Федерация, Пермский край, г.о. Пермский)   |
| 358 | 59:01:4311011 (Российская Федерация, Пермский край, г.о. Пермский)   |
| 359 | 59:01:4311018 (Российская Федерация, Пермский край, г.о. Пермский)   |
| 360 | 59:01:4311019 (Российская Федерация, Пермский край, г.о. Пермский)   |
| 361 | 59:01:4311020 (Российская Федерация, Пермский край, г.о. Пермский)   |
| 362 | 59:01:4311022 (Российская Федерация, Пермский край, г.о. Пермский)   |
| 363 | 59:01:4311024 (Российская Федерация, Пермский край, г.о. Пермский)   |
| 364 | 59:01:4311034 (Российская Федерация, Пермский край, г.о. Пермский)   |
| 365 | 59:01:4311359 (Российская Федерация, Пермский край, г.о. Пермский)   |
| 367 | 59:01:4311393 (Российская Федерация, Пермский край, г.о. Пермский)   |
| 368 | 59:01:4311465 (Российская Федерация, Пермский край, г.о. Пермский)   |
| 368 | 59:01:4311479 (Российская Федерация, Пермский край, г.о. Пермский)   |
| 369 | 59:01:4311500 (Российская Федерация, Пермский край, г.о. Пермский)   |
| 370 | 59:01:4311527 (Российская Федерация, Пермский край, г.о. Пермский)   |
| 371 | 59:01:4311778 (Российская Федерация, Пермский край, г.о. Пермский)   |
| 372 | 59:01:4311902 (Российская Федерация, Пермский край, г.о. Пермский)   |



|     |  |
|-----|--|
| 373 | 59:01:4311903 (Российская Федерация, Пермский край, г.о. Пермский) |
| 374 | 59:01:4311908 (Российская Федерация, Пермский край, г.о. Пермский) |
| 375 | 59:01:4311913 (Российская Федерация, Пермский край, г.о. Пермский) |
| 376 | 59:01:4319154 (Российская Федерация, Пермский край, г.о. Пермский) |
| 377 | 59:01:4319155 (Российская Федерация, Пермский край, г.о. Пермский) |
| 378 | 59:01:4319169 (Российская Федерация, Пермский край, г.о. Пермский) |
| 379 | 59:01:4319174 (Российская Федерация, Пермский край, г.о. Пермский) |
| 380 | 59:01:4319189 (Российская Федерация, Пермский край, г.о. Пермский) |
| 381 | 59:01:4319196 (Российская Федерация, Пермский край, г.о. Пермский) |
| 382 | 59:01:4319245 (Российская Федерация, Пермский край, г.о. Пермский) |
| 383 | 59:01:4319252 (Российская Федерация, Пермский край, г.о. Пермский) |
| 384 | 59:01:4319253 (Российская Федерация, Пермский край, г.о. Пермский) |
| 385 | 59:01:4410290 (Российская Федерация, Пермский край, г.о. Пермский) |
| 386 | 59:01:4410910 (Российская Федерация, Пермский край, г.о. Пермский) |
| 387 | 59:01:4411053 (Российская Федерация, Пермский край, г.о. Пермский) |
| 388 | 59:01:4411902 (Российская Федерация, Пермский край, г.о. Пермский) |
| 389 | 59:01:4419786 (Российская Федерация, Пермский край, г.о. Пермский) |
| 390 | 59:01:4419792 (Российская Федерация, Пермский край, г.о. Пермский) |
| 391 | 59:01:4419856 (Российская Федерация, Пермский край, г.о. Пермский) |
| 392 | 59:32:0000000 (Российская Федерация, Пермский край, м.о. Пермский) |
| 393 | 59:32:3430001 (Российская Федерация, Пермский край, м.о. Пермский) |



## ОПИСАНИЕ МЕСТОПОЛОЖЕНИЯ ГРАНИЦ

Зона публичного сервитута для эксплуатации объекта электросетевого хозяйства ВЛ-110 кВ Владимирская-ЗИЛ, цепь №1,2 с отпайками на ПС Сталь, цепь №1,2 и ПС Старёхи, цепь №2  
(наименование объекта, местоположение границ которого описано (далее - объект))

### Раздел 1

| Сведения об объекте |  |   |
|---------------------|--|---|
| № п/п               | Характеристики объекта   | Описание характеристик  |
| 1                   | 2  | 3   |
| 1                   | Местоположение объекта   | Российская Федерация, Пермский край   |
| 2                   | Площадь объекта +/- величина погрешности определения площади (Р+/- Дельта Р) | 946578 кв.м ± 274 кв.м  |
| 3                   | Иные характеристики объекта  | Публичный сервитут устанавливается в целях эксплуатации объекта электросетевого хозяйства ВЛ-110 кВ Владимирская-ЗИЛ, цепь №1,2 с отпайками на ПС Сталь, цепь №1,2 и ПС Старёхи, цепь №2 (согласно п.1 ст. 39.37 «Земельного кодекса Российской Федерации» от 25.10.2001 г. №136-ФЗ (далее – ЗК РФ); согласно ч. 4 ст. 3.6 Федерального закона от 25.10.2001 года № 137-ФЗ «О введении в действие Земельного кодекса Российской Федерации» плата за публичный сервитут не устанавливается.<br>Срок установления публичного сервитута - сорок девять лет (согласно п.1 ст. 39.45 ЗК РФ). |





## Раздел 2

| Сведения о местоположении границ объекта        |               |            |  |  |   |
|---|---------------|------------|--|--|---|
| 1. Система координат <u>МСК-59, зона 2</u>      |               |            |  |  |   |
| 2. Сведения о характерных точках границ объекта |               |            |  |  |   |
| Обозначение<br>характерных<br>точек границ      | Координаты, м |            | Метод определения<br>координат<br>характерной точки              | Средняя<br>квадратическая<br>погрешность<br>положения<br>характерной точки<br>( $M_t$ ), м | Описание<br>обозначения<br>точки на<br>местности (при<br>наличии) |
|   | X             | Y          |  |  |   |
| 1   | 2             | 3          | 4  | 5  | 6   |
| (1)   | –             | –          | –  | –  | –   |
| 1   | 515350.95     | 2234711.94 | Метод спутниковых<br>геодезических<br>измерений<br>(определений) | 0.10   | –   |
| 2   | 515372.36     | 2234690.16 | Метод спутниковых<br>геодезических<br>измерений<br>(определений) | 0.10   | –   |
| 3   | 515389.81     | 2234707.36 | Метод спутниковых<br>геодезических<br>измерений<br>(определений) | 0.10   | –   |
| 4   | 515397.84     | 2234715.28 | Метод спутниковых<br>геодезических<br>измерений<br>(определений) | 0.10   | –   |
| 5   | 515495.32     | 2234755.62 | Метод спутниковых<br>геодезических<br>измерений<br>(определений) | 0.10   | –   |
| 6   | 515604.39     | 2234590.90 | Метод спутниковых<br>геодезических<br>измерений<br>(определений) | 0.10   | –   |
| 7   | 515694.76     | 2234447.71 | Метод спутниковых<br>геодезических<br>измерений<br>(определений) | 0.10   | –   |
| 8   | 515841.61     | 2234225.58 | Метод спутниковых<br>геодезических<br>измерений<br>(определений) | 0.10   | –   |
| 9   | 516208.10     | 2234138.95 | Метод спутниковых<br>геодезических<br>измерений<br>(определений) | 0.10   | –   |
| 10  | 516785.59     | 2234194.04 | Метод спутниковых<br>геодезических<br>измерений<br>(определений) | 0.10   | –   |
| 11  | 516978.84     | 2234255.42 | Метод спутниковых<br>геодезических<br>измерений<br>(определений) | 0.10   | –   |
| 12  | 517219.66     | 2234257.06 | Метод спутниковых<br>геодезических<br>измерений<br>(определений) | 0.10   | –   |
| 13  | 517418.91     | 2234184.40 | Метод спутниковых<br>геодезических<br>измерений                  | 0.10   | –   |



|    |           |            |   |      |   |
|----|-----------|------------|---|------|---|
|    |           |            | (определений)   |      |   |
| 14 | 517591.60 | 2233958.31 | Метод спутниковых геодезических измерений (определений) | 0.10 | – |
| 15 | 517714.67 | 2233894.63 | Метод спутниковых геодезических измерений (определений) | 0.10 | – |
| 16 | 518374.61 | 2233673.87 | Метод спутниковых геодезических измерений (определений) | 0.10 | – |
| 17 | 518870.64 | 2233397.37 | Метод спутниковых геодезических измерений (определений) | 0.10 | – |
| 18 | 518856.78 | 2233045.82 | Метод спутниковых геодезических измерений (определений) | 0.10 | – |
| 19 | 518845.41 | 2232957.73 | Метод спутниковых геодезических измерений (определений) | 0.10 | – |
| 20 | 518936.23 | 2232915.02 | Метод спутниковых геодезических измерений (определений) | 0.10 | – |
| 21 | 519033.99 | 2233069.60 | Метод спутниковых геодезических измерений (определений) | 0.10 | – |
| 22 | 519093.30 | 2233167.12 | Метод спутниковых геодезических измерений (определений) | 0.10 | – |
| 23 | 519179.29 | 2233315.51 | Метод спутниковых геодезических измерений (определений) | 0.10 | – |
| 24 | 519359.85 | 2233619.66 | Метод спутниковых геодезических измерений (определений) | 0.10 | – |
| 25 | 519476.54 | 2233867.31 | Метод спутниковых геодезических измерений (определений) | 0.10 | – |
| 26 | 519640.08 | 2233810.93 | Метод спутниковых геодезических измерений (определений) | 0.10 | – |
| 27 | 519828.87 | 2233667.88 | Метод спутниковых геодезических измерений (определений) | 0.10 | – |
| 28 | 520219.39 | 2234243.53 | Метод спутниковых геодезических измерений (определений) | 0.10 | – |
| 29 | 520674.62 | 2234907.67 | Метод спутниковых геодезических измерений (определений) | 0.10 | – |
| 30 | 520778.49 | 2235062.19 | Метод спутниковых геодезических измерений (определений) | 0.10 | – |



|    |           |            |   |      |   |
|----|-----------|------------|---|------|---|
| 31 | 520764.97 | 2235070.72 | Метод спутниковых геодезических измерений (определений) | 0.10 | – |
| 32 | 520730.07 | 2235202.67 | Метод спутниковых геодезических измерений (определений) | 0.10 | – |
| 33 | 520687.21 | 2235250.69 | Метод спутниковых геодезических измерений (определений) | 0.10 | – |
| 34 | 520664.10 | 2235236.80 | Метод спутниковых геодезических измерений (определений) | 0.10 | – |
| 35 | 520664.81 | 2235200.32 | Метод спутниковых геодезических измерений (определений) | 0.10 | – |
| 36 | 520641.92 | 2235182.40 | Метод спутниковых геодезических измерений (определений) | 0.10 | – |
| 37 | 520648.70 | 2235171.47 | Метод спутниковых геодезических измерений (определений) | 0.10 | – |
| 38 | 520677.58 | 2235122.51 | Метод спутниковых геодезических измерений (определений) | 0.10 | – |
| 39 | 520669.32 | 2235117.15 | Метод спутниковых геодезических измерений (определений) | 0.10 | – |
| 40 | 520672.09 | 2235071.23 | Метод спутниковых геодезических измерений (определений) | 0.10 | – |
| 41 | 520709.65 | 2235047.61 | Метод спутниковых геодезических измерений (определений) | 0.10 | – |
| 42 | 520634.18 | 2234935.35 | Метод спутниковых геодезических измерений (определений) | 0.10 | – |
| 43 | 520288.11 | 2234431.57 | Метод спутниковых геодезических измерений (определений) | 0.10 | – |
| 44 | 520267.09 | 2234447.47 | Метод спутниковых геодезических измерений (определений) | 0.10 | – |
| 45 | 520183.82 | 2234491.31 | Метод спутниковых геодезических измерений (определений) | 0.10 | – |
| 46 | 520157.89 | 2234449.54 | Метод спутниковых геодезических измерений (определений) | 0.10 | – |
| 47 | 520240.71 | 2234405.99 | Метод спутниковых геодезических измерений (определений) | 0.10 | – |
| 48 | 520260.50 | 2234391.02 | Метод спутниковых                                       | 0.10 | – |



|    |           |            |   |      |   |
|----|-----------|------------|---|------|---|
|    |           |            | геодезических измерений (определений)                   |      |   |
| 49 | 520178.79 | 2234270.96 | Метод спутниковых геодезических измерений (определений) | 0.10 | – |
| 50 | 519817.36 | 2233738.08 | Метод спутниковых геодезических измерений (определений) | 0.10 | – |
| 51 | 519663.44 | 2233854.71 | Метод спутниковых геодезических измерений (определений) | 0.10 | – |
| 52 | 519451.17 | 2233927.89 | Метод спутниковых геодезических измерений (определений) | 0.10 | – |
| 53 | 519316.55 | 2233642.74 | Метод спутниковых геодезических измерений (определений) | 0.10 | – |
| 54 | 519136.97 | 2233340.20 | Метод спутниковых геодезических измерений (определений) | 0.10 | – |
| 55 | 519051.16 | 2233192.13 | Метод спутниковых геодезических измерений (определений) | 0.10 | – |
| 56 | 518992.34 | 2233095.43 | Метод спутниковых геодезических измерений (определений) | 0.10 | – |
| 57 | 518917.94 | 2232977.77 | Метод спутниковых геодезических измерений (определений) | 0.10 | – |
| 58 | 518898.58 | 2232986.87 | Метод спутниковых геодезических измерений (определений) | 0.10 | – |
| 59 | 518905.67 | 2233041.80 | Метод спутниковых геодезических измерений (определений) | 0.10 | – |
| 60 | 518920.88 | 2233425.60 | Метод спутниковых геодезических измерений (определений) | 0.10 | – |
| 61 | 518394.40 | 2233718.93 | Метод спутниковых геодезических измерений (определений) | 0.10 | – |
| 62 | 517733.65 | 2233939.95 | Метод спутниковых геодезических измерений (определений) | 0.10 | – |
| 63 | 517624.18 | 2233996.40 | Метод спутниковых геодезических измерений (определений) | 0.10 | – |
| 64 | 517448.99 | 2234225.59 | Метод спутниковых геодезических измерений (определений) | 0.10 | – |
| 65 | 517228.09 | 2234306.13 | Метод спутниковых геодезических измерений (определений) | 0.10 | – |



|    |           |            |  |      |   |
|----|-----------|------------|--|------|---|
|    |           |            | измерений<br>(определений)                                       |      |   |
| 66 | 516971.17 | 2234304.40 | Метод спутниковых<br>геодезических<br>измерений<br>(определений) | 0.10 | – |
| 67 | 516775.66 | 2234242.30 | Метод спутниковых<br>геодезических<br>измерений<br>(определений) | 0.10 | – |
| 68 | 516211.53 | 2234188.49 | Метод спутниковых<br>геодезических<br>измерений<br>(определений) | 0.10 | – |
| 69 | 515871.78 | 2234268.80 | Метод спутниковых<br>геодезических<br>измерений<br>(определений) | 0.10 | – |
| 70 | 515735.91 | 2234474.30 | Метод спутниковых<br>геодезических<br>измерений<br>(определений) | 0.10 | – |
| 71 | 515645.54 | 2234617.51 | Метод спутниковых<br>геодезических<br>измерений<br>(определений) | 0.10 | – |
| 72 | 515526.43 | 2234797.40 | Метод спутниковых<br>геодезических<br>измерений<br>(определений) | 0.10 | – |
| 73 | 515496.54 | 2234873.48 | Метод спутниковых<br>геодезических<br>измерений<br>(определений) | 0.10 | – |
| 74 | 515360.15 | 2234968.96 | Метод спутниковых<br>геодезических<br>измерений<br>(определений) | 0.10 | – |
| 75 | 516632.80 | 2236129.82 | Метод спутниковых<br>геодезических<br>измерений<br>(определений) | 0.10 | – |
| 76 | 516702.94 | 2236195.22 | Метод спутниковых<br>геодезических<br>измерений<br>(определений) | 0.10 | – |
| 77 | 516673.58 | 2236243.38 | Метод спутниковых<br>геодезических<br>измерений<br>(определений) | 0.10 | – |
| 78 | 516626.72 | 2236309.73 | Метод спутниковых<br>геодезических<br>измерений<br>(определений) | 0.10 | – |
| 79 | 516590.49 | 2236276.07 | Метод спутниковых<br>геодезических<br>измерений<br>(определений) | 0.10 | – |
| 80 | 516597.89 | 2236265.69 | Метод спутниковых<br>геодезических<br>измерений<br>(определений) | 0.10 | – |
| 81 | 516608.19 | 2236275.32 | Метод спутниковых<br>геодезических<br>измерений<br>(определений) | 0.10 | – |
| 82 | 516610.76 | 2236273.40 | Метод спутниковых<br>геодезических<br>измерений                  | 0.10 | – |





|     |           |            |   |      |   |
|-----|-----------|------------|---|------|---|
|     |           |            | (определений)   |      |   |
| 83  | 516621.18 | 2236262.38 | Метод спутниковых геодезических измерений (определений) | 0.10 | – |
| 84  | 516622.17 | 2236258.75 | Метод спутниковых геодезических измерений (определений) | 0.10 | – |
| 85  | 516618.56 | 2236254.05 | Метод спутниковых геодезических измерений (определений) | 0.10 | – |
| 86  | 516611.28 | 2236246.65 | Метод спутниковых геодезических измерений (определений) | 0.10 | – |
| 87  | 516632.60 | 2236216.47 | Метод спутниковых геодезических измерений (определений) | 0.10 | – |
| 88  | 516640.30 | 2236203.81 | Метод спутниковых геодезических измерений (определений) | 0.10 | – |
| 89  | 516599.59 | 2236165.88 | Метод спутниковых геодезических измерений (определений) | 0.10 | – |
| 90  | 515282.06 | 2234964.03 | Метод спутниковых геодезических измерений (определений) | 0.10 | – |
| 91  | 515456.33 | 2234841.82 | Метод спутниковых геодезических измерений (определений) | 0.10 | – |
| 92  | 515472.99 | 2234799.40 | Метод спутниковых геодезических измерений (определений) | 0.10 | – |
| 93  | 515379.44 | 2234760.70 | Метод спутниковых геодезических измерений (определений) | 0.10 | – |
| 94  | 515368.49 | 2234760.84 | Метод спутниковых геодезических измерений (определений) | 0.10 | – |
| 95  | 515337.96 | 2234725.06 | Метод спутниковых геодезических измерений (определений) | 0.10 | – |
| 96  | 515348.61 | 2234714.20 | Метод спутниковых геодезических измерений (определений) | 0.10 | – |
| 1   | 515350.95 | 2234711.94 | Метод спутниковых геодезических измерений (определений) | 0.10 | – |
| (2) | –         | –          | –   | –    | – |
| 97  | 514717.76 | 2234296.72 | Метод спутниковых геодезических измерений (определений) | 0.10 | – |
| 98  | 514747.82 | 2234304.54 | Метод спутниковых геодезических измерений               | 0.10 | – |



|     |           |            |   |      |   |
|-----|-----------|------------|---|------|---|
|     |           |            | (определений)   |      |   |
| 99  | 514747.64 | 2234343.29 | Метод спутниковых геодезических измерений (определений) | 0.10 | – |
| 100 | 514726.72 | 2234362.13 | Метод спутниковых геодезических измерений (определений) | 0.10 | – |
| 101 | 514700.25 | 2234349.40 | Метод спутниковых геодезических измерений (определений) | 0.10 | – |
| 102 | 514698.07 | 2234342.75 | Метод спутниковых геодезических измерений (определений) | 0.10 | – |
| 103 | 514680.79 | 2234339.31 | Метод спутниковых геодезических измерений (определений) | 0.10 | – |
| 104 | 514323.16 | 2234366.82 | Метод спутниковых геодезических измерений (определений) | 0.10 | – |
| 105 | 513907.78 | 2234620.10 | Метод спутниковых геодезических измерений (определений) | 0.10 | – |
| 106 | 513664.12 | 2234663.93 | Метод спутниковых геодезических измерений (определений) | 0.10 | – |
| 107 | 513444.41 | 2234572.65 | Метод спутниковых геодезических измерений (определений) | 0.10 | – |
| 108 | 513345.68 | 2234606.70 | Метод спутниковых геодезических измерений (определений) | 0.10 | – |
| 109 | 513253.49 | 2234634.75 | Метод спутниковых геодезических измерений (определений) | 0.10 | – |
| 110 | 513182.34 | 2234764.94 | Метод спутниковых геодезических измерений (определений) | 0.10 | – |
| 111 | 512836.29 | 2236444.31 | Метод спутниковых геодезических измерений (определений) | 0.10 | – |
| 112 | 511563.55 | 2236181.88 | Метод спутниковых геодезических измерений (определений) | 0.10 | – |
| 113 | 510616.05 | 2235986.36 | Метод спутниковых геодезических измерений (определений) | 0.10 | – |
| 114 | 510239.72 | 2235513.20 | Метод спутниковых геодезических измерений (определений) | 0.10 | – |
| 115 | 509823.90 | 2235385.18 | Метод спутниковых геодезических измерений (определений) | 0.10 | – |



|     |           |            |   |      |   |
|-----|-----------|------------|---|------|---|
| 116 | 508676.65 | 2235608.15 | Метод спутниковых геодезических измерений (определений) | 0.10 | – |
| 117 | 507690.08 | 2235798.73 | Метод спутниковых геодезических измерений (определений) | 0.10 | – |
| 118 | 507673.21 | 2235752.10 | Метод спутниковых геодезических измерений (определений) | 0.10 | – |
| 119 | 508667.34 | 2235560.05 | Метод спутниковых геодезических измерений (определений) | 0.10 | – |
| 120 | 509826.66 | 2235334.74 | Метод спутниковых геодезических измерений (определений) | 0.10 | – |
| 121 | 510268.58 | 2235470.79 | Метод спутниковых геодезических измерений (определений) | 0.10 | – |
| 122 | 510643.34 | 2235941.94 | Метод спутниковых геодезических измерений (определений) | 0.10 | – |
| 123 | 511573.48 | 2236133.90 | Метод спутниковых геодезических измерений (определений) | 0.10 | – |
| 124 | 512798.19 | 2236386.47 | Метод спутниковых геодезических измерений (определений) | 0.10 | – |
| 125 | 513135.79 | 2234747.94 | Метод спутниковых геодезических измерений (определений) | 0.10 | – |
| 126 | 513220.09 | 2234593.70 | Метод спутниковых геодезических измерений (определений) | 0.10 | – |
| 127 | 513330.56 | 2234560.08 | Метод спутниковых геодезических измерений (определений) | 0.10 | – |
| 128 | 513446.04 | 2234520.26 | Метод спутниковых геодезических измерений (определений) | 0.10 | – |
| 129 | 513669.62 | 2234613.15 | Метод спутниковых геодезических измерений (определений) | 0.10 | – |
| 130 | 513890.11 | 2234573.49 | Метод спутниковых геодезических измерений (определений) | 0.10 | – |
| 131 | 514307.63 | 2234318.87 | Метод спутниковых геодезических измерений (определений) | 0.10 | – |
| 132 | 514683.75 | 2234289.94 | Метод спутниковых геодезических измерений (определений) | 0.10 | – |
| 133 | 514714.32 | 2234296.03 | Метод спутниковых                                       | 0.10 | – |



|    |           |            |   |      |   |
|----|-----------|------------|---|------|---|
|    |           |            | геодезических измерений (определений)                   |      |   |
| 97 | 514717.76 | 2234296.72 | Метод спутниковых геодезических измерений (определений) | 0.10 | – |

3. Сведения о характерных точках части (частей) границы объекта

| Обозначение характерных точек части границы | Координаты, м |   | Метод определения координат характерной точки | Средняя квадратическая погрешность положения характерной точки ( $M_t$ ), м | Описание обозначения точки на местности (при наличии) |
|---|---------------|---|---|---|---|
|   | X             | Y |   |   |   |
| 1   | 2             | 3 | 4   | 5   | 6   |
| –   | –             | – | –   | –   | –   |









1/332 " " / . " 3.4" " " " " . " 3.4" " " . " 4



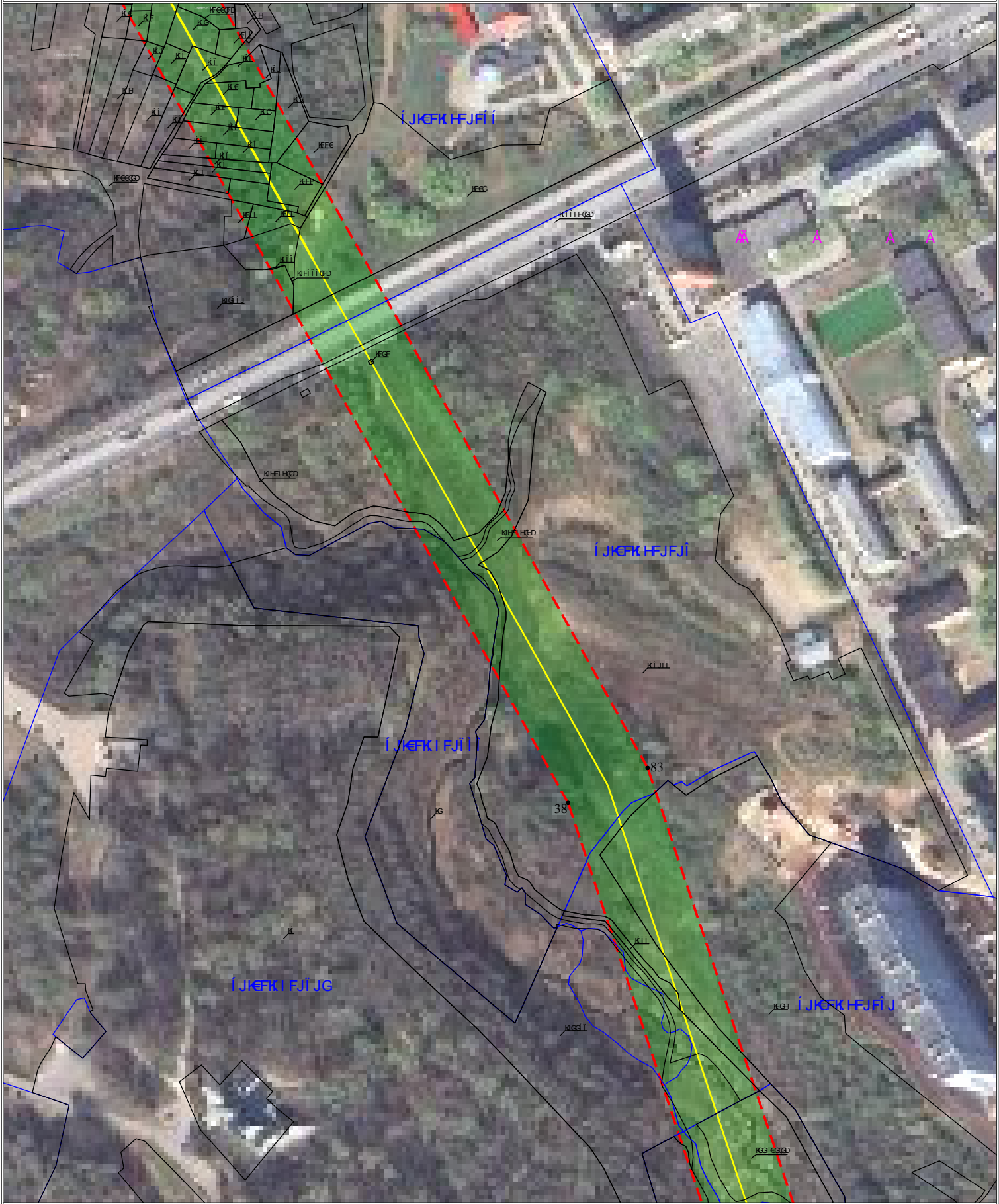
"3<4222

"5" "48





1/332" " / . " " 3.4" " " " " . " " 3.4" " " . " " 4







1332" " / . " " 3.4" " " " " . " " 3.4" " " . " " 4





1332" " / . " 3.4" " " " " . " 3.4" " " . " 4



1/332 " " / . " 3.4" " " " " . " 3.4" " " . " 4



"3<4222

"33" "48

1332" " / . " " 3.4" " " " " . " " 3.4" " " . " " 4



1332" " / . " " 3.4" " " " " . " " 3.4" " " . " " 4





1332" " / . " " 3.4" " " " " . " " 3.4" " " . " " 4



1332" " / . " " 3.4" " " " " . " " 3.4" " " . " " 4





1/332" " / . " 3.4" " " " " . " 3.4" " " . " 4



"3<4222

"39" "48

1/332 " " / . " " 3.4" " " " " . " " 3.4" " " . " " 4



"3<4222

"3:" "48

332" " / . " 3.4" " " " " . " 3.4" " " . " " 4





332" " / ." " 3.4" " " " " ." " 3.4" " " ." " 4



IJKFKJFGGJ

KI JG3D

ÄÄ ÄÄ ÄÄ

KI JG3D







1332" " / ." " 3.4" " " " " ." " 3.4" " " ." " 4



1332" " / ." " 3.4" " " " " ." " 3.4" " " ." " 4





332" " / . " 3.4" " " " " . " 3.4" " " . " " 4



"3<4222

"48" "48